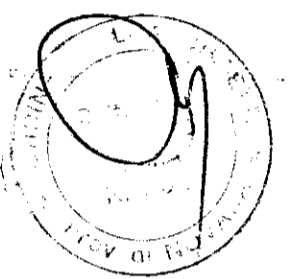




1/10000

MARZO 1998



CONSORZIO DEI COMUNI DI
AROLA E CESARA
 PROVINCIA DI VERBANIA

**PIANO REGOLATORE
 GENERALE INTERCOMUNALE**

AROLA: SVILUPPO CENTRI ABITATI

1ª VARIANTE
 redatta ai sensi del 3° comma dell'art. 17
 della Legge Regionale n° 56/77
 e successive modifiche ed integrazioni

limitatamente al territorio
 del Comune di Arola

COMUNE DI AROLA

19 MAG. 1998
 Prof. Gen. n. 19

PIANO REGOLATORE INTERCOMUNALE

delibera di adozione variante P.R.G.I.
 limitatamente al territorio del Comune di Arola

COMUNE IL 19 MAG. 1998 N° 8

COMUNITA' MONTANA IL 19 MAG. 1998 N°

PUBBLICAZIONE IL RESPONSABILE DEL PROCEDIMENTO

IL SINDACO IL SEGRETARIO COMUNALE IL PRESIDENTE C.M.

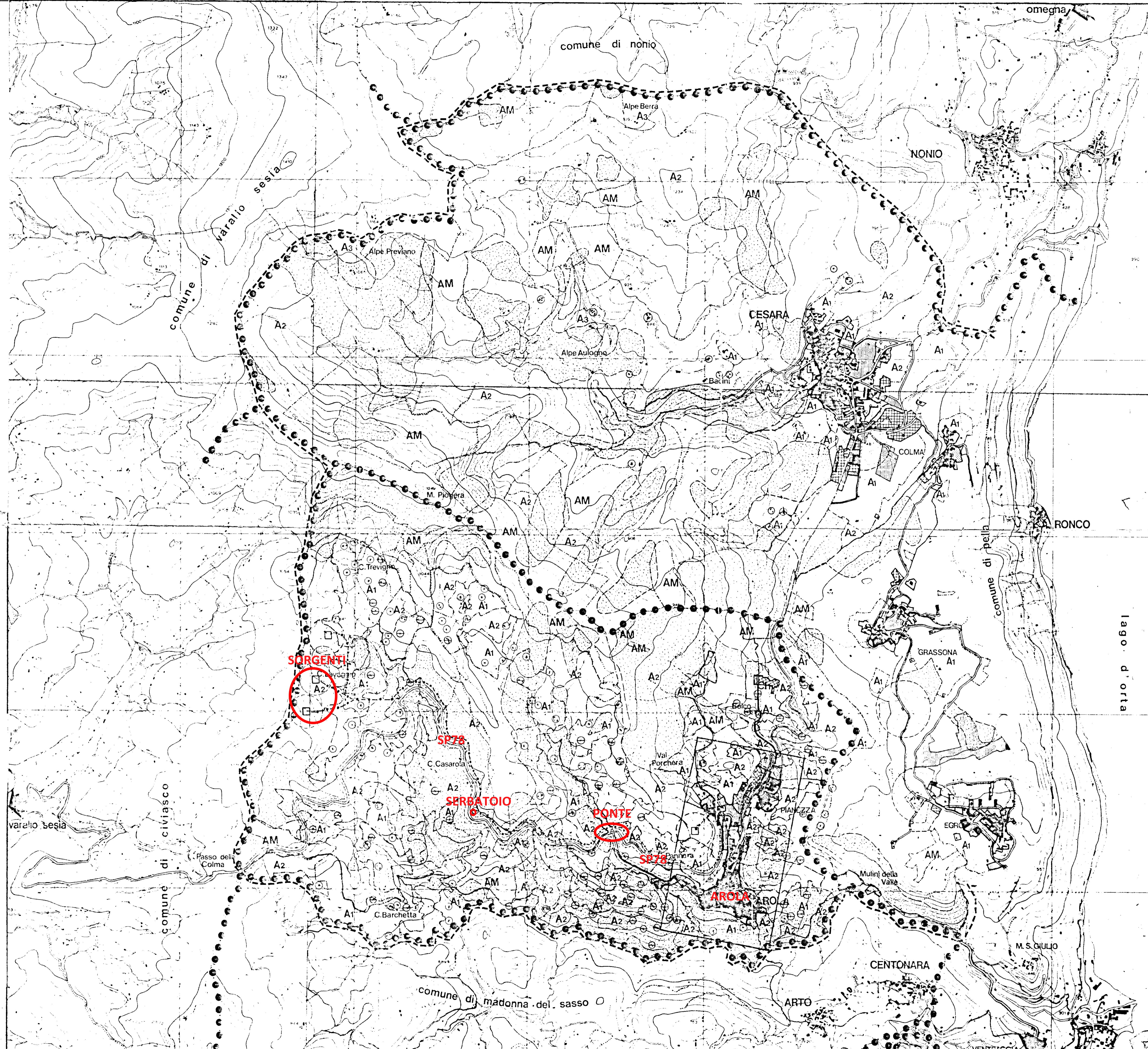
PROGETTO DEFINITIVO

APPROVAZIONE CON D.R.G. n° DEL
 REGIONE PIEMONTE
 ASSESSORATO URBANISTICA
 COPIA DEL DOCUMENTO
 FIRMATO DAL DIRETTORE
 In data 2 NOV. 2002
 Approvato con D.G.R. n. 18-6531
 IL DIRIGENTE
 Arch. Andrea MARINI

LEGENDA

- LIMITI DEL P.R.I.
- CONFINI COMUNALI
- ARCE DELL'INSEDIAMENTO STORICO
- AREE RESIDENZIALI
- AREE ARTIGIANALI
- AREE PER SERVIZI PUBBLICI (ART. 24 L.R. 56/77)
- LOTTE EDIFICABILI
- ATTIVITA' RICREATIVE E TURISTICHE
- A ZONE AGRICOLE
- EDIFICI AGRICOLI NON PIU' IN USO E RECUPERABILI CON CAMBIAMENTO DI DESTINAZIONE
- EDIFICI AGRICOLI NON PIU' IN USO E RECUPERABILI CON PARZIALE CAMBIAMENTO DI DESTINAZIONE
- AREE INEDIFICABILI (ART. 13 L.R. 56/77)
- COLLEGAMENTI STRADALI PRINCIPALI E FASCE DI RISPETTO
- AM BOSCHI COMUNALI
- VERDE PRIVATO
- LIMITI DELLE TAVOLE 1: 2000
- PRESE DI CAPTAZIONE E FASCE DI RISPETTO
- ACQUEDOTTO ESISTENTE

N.B. PER OGNI INDICAZIONE SULLE ZONE DEI CENTRI ABITATI FA TESTO LA TAVOLA IN SCALA 1:2000
 AGGIORNAMENTO CARTOGRAFICO GIU. 1997



lago d'orta