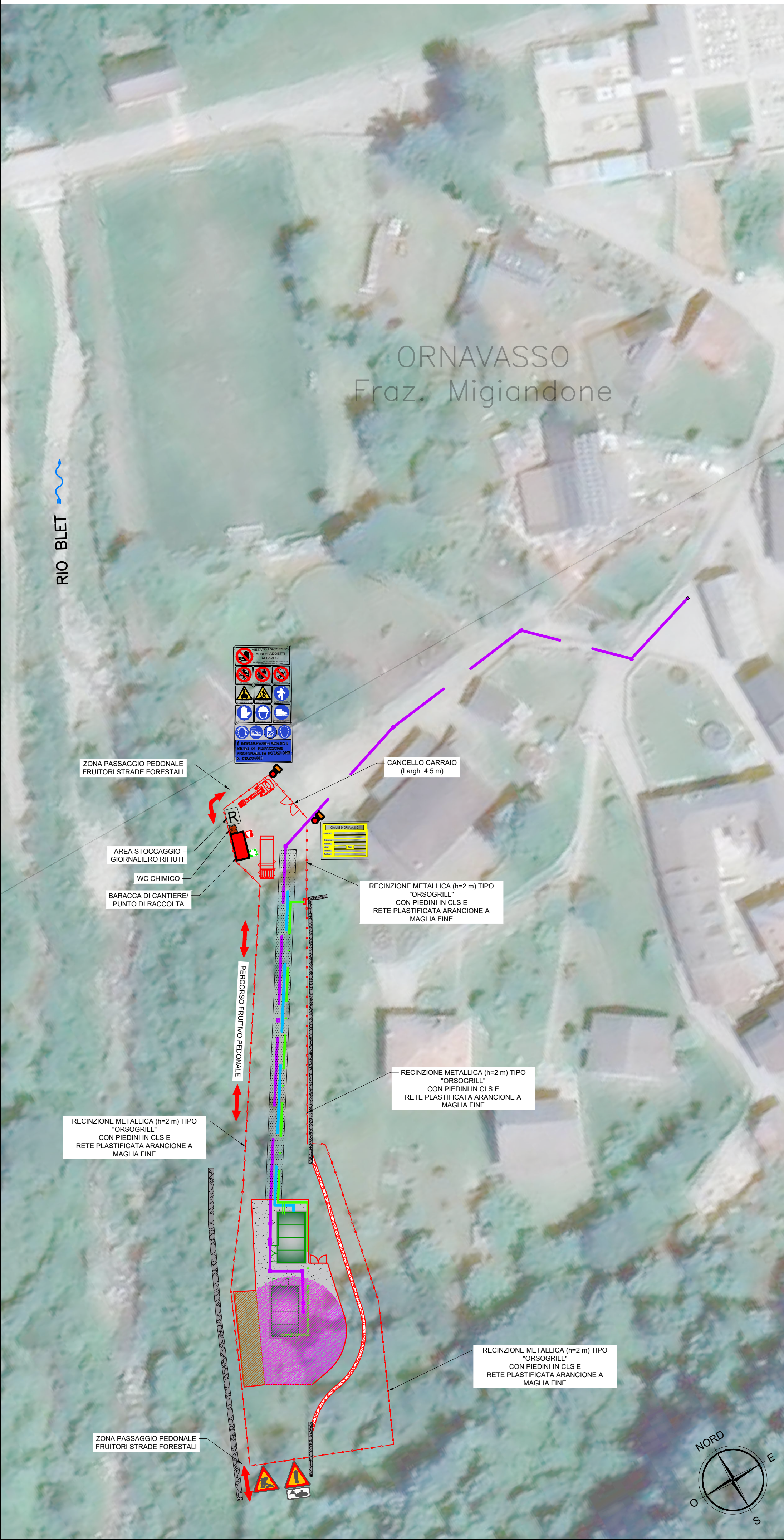
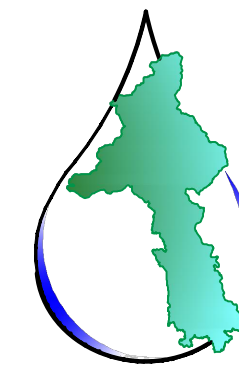


PLANIMETRIA CANTIERIZZAZIONE

SCALA 1:500



COMUNE DI ORNAVASSO (VB)



**ACQUA
NOVARA.VCO**
S.p.A.

Via Triggiani, 9 - 28100 NOVARA (NO)
Tel. 0321 413111 - Fax. 0321 458729
@mail: info@acquanovaravco.eu
@pec: segreteria@pec.acquanovaravco.eu

TITOLO COMMESSA:

**OPERE ACCESSORIE AL NUOVO POZZO MIGLIANDONE IN
COMUNE DI ORNAVASSO (VB), FRAZIONE MIGLIANDONE**

OGGETTO:

PLANIMETRIA DI CANTIERE

SCALA:

1:500

AVANZAMENTO PROGETTO:
ESECUTIVO

Data Rev. N° 0:
MARZO 2023

Rev. N°	Modifiche	Data
1	-	-/-
2	-	-/-
3	-	-/-
4	-	-/-

Rif. N° Commessa:
Y21N - 10034340

CUP:
D26H19000230005

RUP:
Ing. Giuseppe Caranti

Progettisti: **Ing. Giovanni Battista Peduzzi**
Mandatario
ETATEC **apave**
STUDIO PIAOLETTI

Mandanti: **STUDIO PIAOLETTI** **FABRIZIO MONZA**
INGEGNERI ASSOCIATI ARCHITETTO

STUDIO FERRAROTTI **Dott.ssa SILVANA CLERICI**
Geologia Ambiente Territorio

Il Progettista Impianti Elettrici:
ACQUA NOVARA.VCO **Ing. MARCO ZANETTA**

Elaborato N°:

TAV. 6



PROPRIETÀ RISERVATA
QUESTO DISEGNO NON PUÒ ESSERE RIPRODOTTO NE COMUNICATO
A TERZI SENZA AUTORIZZAZIONE DI ACQUA NOVARA.VCO s.p.a.